

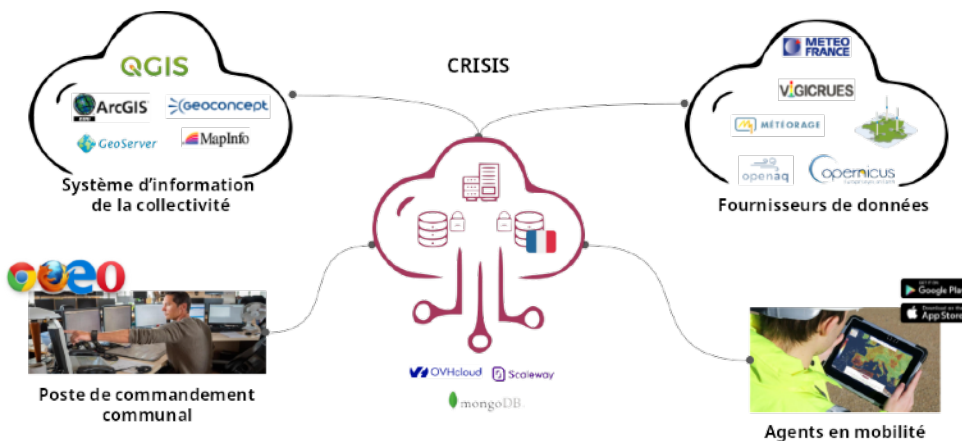


Gestion &
Communication de crise



LA SOLUTION **CRISIS**

La solution **CRISIS**, développée et hébergée par Kalisio est une solution numérique collaborative multi-acteurs où convergent en temps réel vos données et les données environnementales pour optimiser les opérations au poste de commandement et sur le terrain.



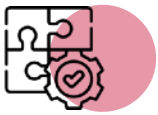
06 60 34 22 21



contact@krisisconseil.fr



Kalisio



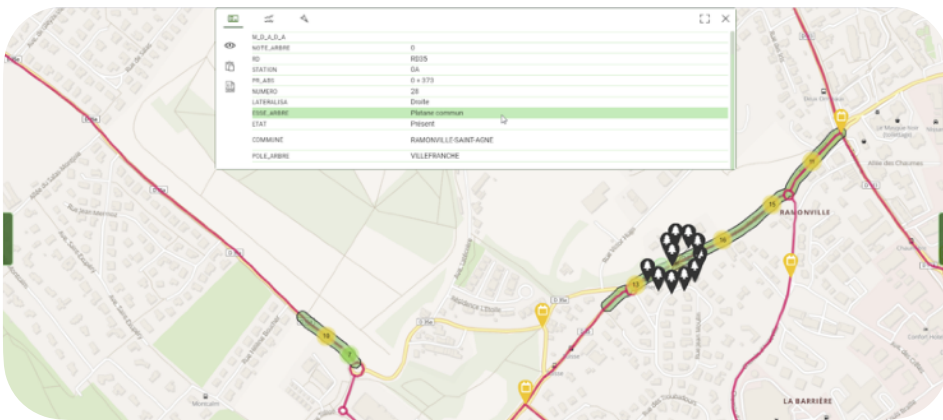
Fonctionnalités de l'application CRISIS

CRISIS permet de couvrir les besoins mentionnés au travers des fonctionnalités suivantes :

1. Inventorier, cartographier et gérer votre patrimoine :

Préservez et entretenez votre patrimoine, vos enjeux

- ✓ Importez vos données depuis votre SIG,
- ✓ Exploitez des données libres (OpenData),
- ✓ Relevez vos données depuis le terrain,
- ✓ Adaptez la visualisation de vos données (i.e. symbologie adaptée à votre métier).



2. Observer votre environnement

Mettez en place une stratégie de vigilance

- ✓ Signalements remontés par vos moyens (agents, mesures terrain),
- ✓ Système d'alerte automatisé lorsque des risques sont détectés (i.e. dépassement de seuils),
- ✓ Plateformes de mesure de données collaboratives : participez et contribuez à capter des données.

Prévenez les situations à risques

- ✓ Exploitez les jeux de données institutionnels : prévisions météorologiques, risques hydrologiques, ...
- ✓ Appuyez-vous sur des modèles prédictifs exploitant vos données métier.



06 60 34 22 21

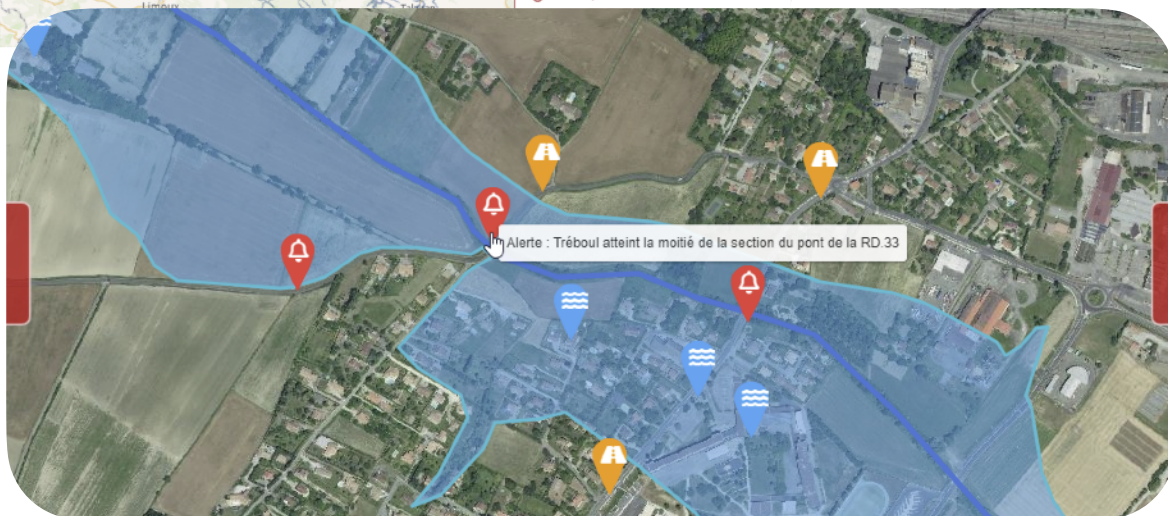
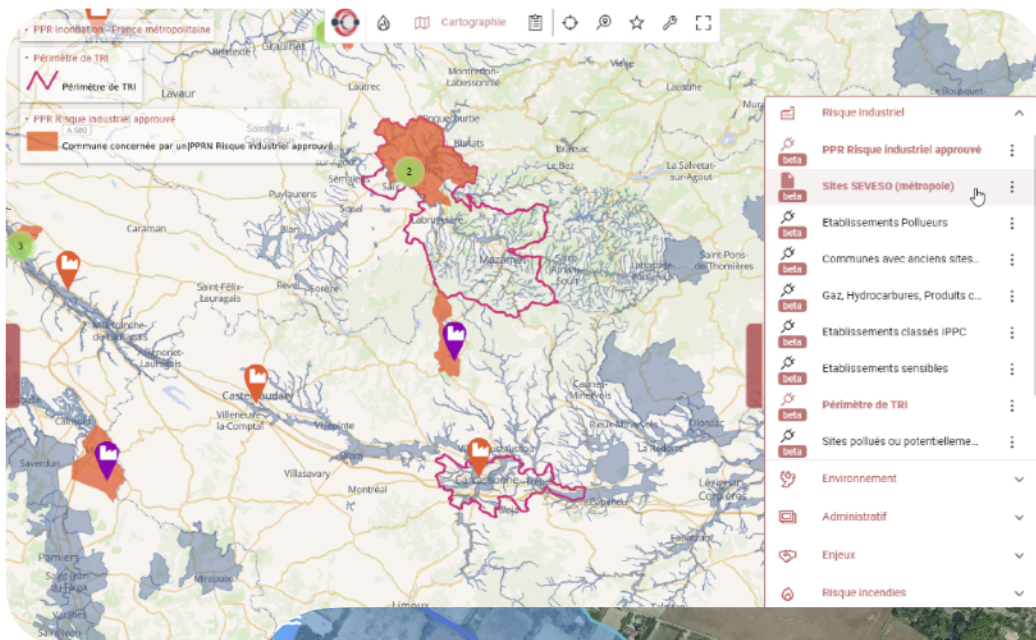


contact@krisisconseil.fr



Kalisio





3. Organiser et coordonner vos actions sur le terrain

Structurez votre organisation

- ✓ Organisez votre personnel en groupe ou selon des compétences/fonctions liées à votre métier,
- ✓ Collaborez avec d'autres organisations.

Tracez vos actions sur le terrain

- ✓ Assignez des actions depuis votre centre opérationnel,
- ✓ Informez votre centre opérationnel des actions réalisées sur le terrain,
- ✓ Suivez en temps réel l'avancée des opérations,
- ✓ Consultez l'historique de vos actions à l'aide d'une main courante.



06 60 34 22 21



contact@krisisconseil.fr



Kalisio

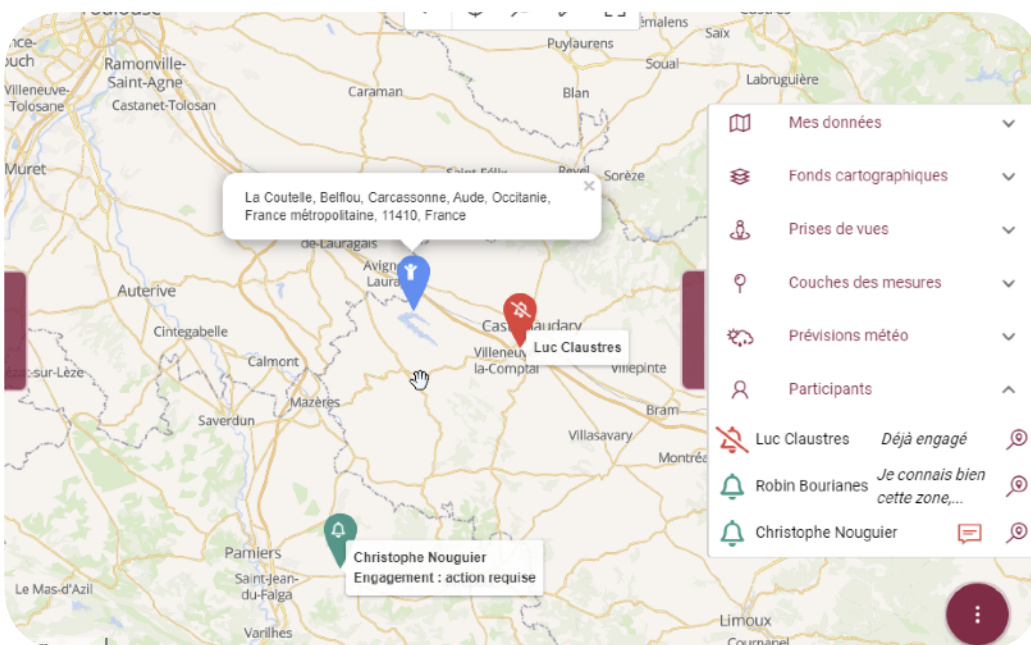
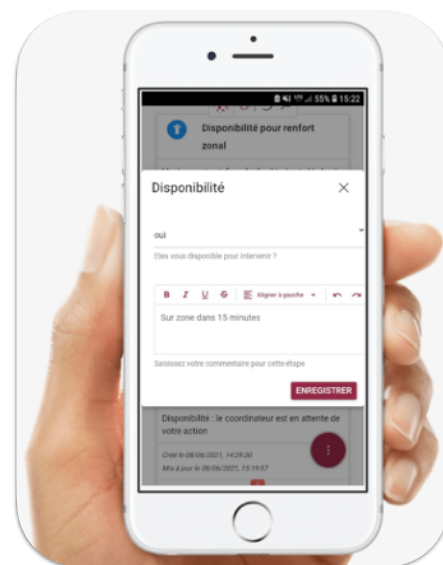


Créez des rapports d'activité

- ✓ Produisez des statistiques selon la typologie de vos actions,
- ✓ Spatialisez l'historique de vos actions sur votre territoire.

Tracez vos actions sur le terrain

- ✓ Assignez des actions depuis votre centre opérationnel,
- ✓ Informez votre centre opérationnel des actions réalisées sur le terrain,
- ✓ Suivez en temps réel l'avancée des opérations,
- ✓ Consultez l'historique de vos actions à l'aide d'une main courante.



4. Prévenir et gérer vos situations à risques

Définissez vos plans d'actions

- ✓ Définissez des modèles de plans pour chacune des situations à risques,
- ✓ Définissez les mesures (fiches réflexes) et les acteurs responsables (cellule) du suivi de chaque mesure,
- ✓ Gérez vos annuaires.



06 60 34 22 21



contact@krisisconseil.fr



Kalisio

KRISIS
CONSEIL

Exécutez et supervisez vos plans d'action

- ✓ Visualisez de façon synthétique l'ensemble de vos actions,
- ✓ Interagissez en temps réel avec les acteurs sur le terrain,
- ✓ Adaptez votre plan en fonction de la situation,
- ✓ Communiquez vers les tierces parties,
- ✓ Formez votre personnel à l'aide d'exercices.

Réalisez un Retour d'EXpérience

- ✓ Contextualisez vos actions pour capitaliser,
- ✓ Améliorez vos plans de réponse.

The screenshot displays a software interface for crisis management. On the left, a map shows the location of 'Lescout Moncrabeau (47600)'. The main area on the right lists several incidents:

- Feu de garage particulier à proximité d'une habitation - 17/06/2020 à 14 h**
Penne-d'Agenais (47140)
Feu de garage particulier de 50 m2 à proximité ...
- Secours à personne - Personne brûlée UA - 14/06/2020 à 20 h**
Lescout Moncrabeau (47600)
- Accident mortel voie publique / 2 roues seul / Homme 30 ans - 14/06/2020 à 17 h**
La forêt Prayssas (47360)
Info OPS: Suite perte de contrôle, une moto seule a quitté la chaussée. Le pilote du 2 roues, homme de 30 ans en ACR à l'arrivée des secours, a été déclaré décédé par le médecin SMUR. Gendarmerie et 1er adjoint de la commune S.I.L. Moyens: VSAV Prayssas / VTU Ballisage Vallée du Lot Officier Supérieur Lot THILL. Rédacteur: Ltn Gauthier
- Secours à personne Blessé UA héliporté CHU 33 Bordeaux - 14/06/2020 à 10 h**

Each incident entry includes a 'MIS À JOUR' (Last updated) and 'CLÔTURÉ' (Closed) timestamp, a search icon, and a 'Nombre de participants' (Number of participants) indicator.



06 60 34 22 21



contact@krisisconseil.fr



Kalisio

KRISIS
CONSEIL



Ils nous font confiance

AIRBUS



IRSN

INSTITUT
DE RADIOPROTECTION
ET DE SÛRETÉ NUCLÉAIRE



Funded by
the European Union

VILLE DE
BORMES
LES MIMOSAS



Agence de Développement Économique



SDIS47

SERVICE DÉPARTEMENTAL D'INCENDIE
ET DE SECOURS DE LOT-ET-GARONNE



06 60 34 22 21



contact@krisisconseil.fr



Kalisio

KRISIS
CONSEIL



Proposition financière

Le tarif proposé correspond à un abonnement annuel dépendant du nombre d'utilisateurs que la commune désire enregistrer au sein du logiciel :

< 25 utilisateurs

1 250 € HT

< 250 utilisateurs

5 050 € HT

Optionnellement nous proposons les fonctionnalités suivantes sur cet abonnement :

Options

Prix

Main courante et plans

1 250 € HT

Module cartographique

1 250 € HT

Soit le tarif toutes options suivant :

< 25 utilisateurs, toutes options

3 750 € HT

< 250 utilisateurs, toutes options

7 550 € HT

Dans le cadre de la coopération avec la société KRISIS, une réduction de 10% sur le package global est appliquée.

Tarif coopération :

< 25 utilisateurs, toutes options

3 375 € HT

< 250 utilisateurs, toutes options

6 795 € HT



06 60 34 22 21



contact@krisisconseil.fr



Kalisio



L'abonnement débute à la date d'acceptation de la présente proposition.

Une prestation d'administration et d'intégration des données dans l'outil CRISIS peut être proposée en cas de besoin. Le tarif applicable est le suivant :

Intitulé	Prix
Support à l'administration de CRISIS	250 € HT/J (devis réalisé suite à l'analyse du besoin)

Modalités de paiement

Le paiement est effectué à terme à échoir dans les 30 jours suivant réception de la facture d'abonnement.

Innovation ouverte

Acteur du monde géospatial libre, nous désirons proposer des solutions adaptées, performantes, innovantes et ouvertes pour répondre efficacement et durablement à des problèmes opérationnels.

Dans cette dynamique d'amélioration continue de sa ligne de produit, KALISIO investit continuellement dans ses activités de Recherche et Développement et vous propose de les rejoindre dans une démarche collaborative multi-acteurs et toujours plus innovante.

Le but de cette collaboration est de définir conjointement une feuille de route pour les futures évolutions du produit CRISIS à partir des expériences de chacun.

Toujours dans un esprit d'échange, les acteurs participants et ayant souscrit un abonnement à CRISIS bénéficieront gratuitement des évolutions réalisées dans le cadre de la feuille de route collaborative mais également des activités connexes de la société.



06 60 34 22 21



contact@krisisconseil.fr



Kalisio

